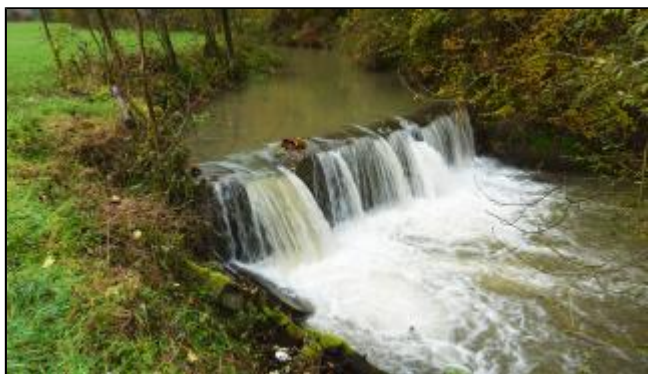


Längsvernetzung Surb, Steilstrecke Tegerfelden, AG

Auftraggeber: Dept. Bau, Verkehr und Umwelt, Abteilung Landschaft und Gewässer (ALG)
Bearbeitungszeitraum: April 2013 bis Juni 2013
Funktion im Projekt: Leistungen gemäss SIA 21-53



Projektbeschreibung

Damit die Längsvernetzung für aquatische Lebewesen an der Surb wieder hergestellt werden kann, werden sämtliche Wanderhindernisse umgestaltet. Bei der ehemaligen ARA in Tegerfelden wurde eine 2.2 m Schwelle abgebrochen und die Höhendifferenz auf einer 150 m langen

Strecke abgebaut. Zudem wurde das Gerinne auf 250 m aufgeweitet und ein Teil des Terrains abgesenkt, damit sich wieder eine dynamische Bachauweitung etablieren kann. Die Sohle des aufgeweiteten Gerinnes wurde als Raubettgerinne mit Störsteinen ausgebildet.